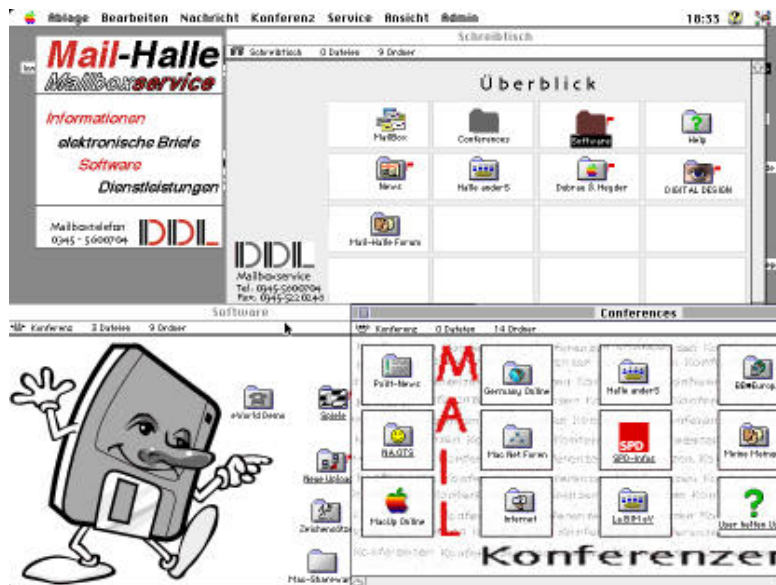


Mail-Halle

IDIDL Mailboxservice



Kurzüberblick

Mailboxtelefon: 0345-5600704

Willkommen!

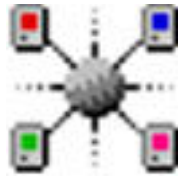
Herzlich willkommen in der Mail-Halle. Dem elektronischen Briefkasten, Informationscenter, Kommunikationsforum, Softwarepool und Dienstleistungszentrum. Auf den folgenden Seiten erhalten Sie einen kurzen Überblick über das System. Doch wie gesagt, es ist nur ein kurzer Überblick, der ein selbstständiges „herumstöbern“ in der Mail-Halle nicht ersetzt.

Sie können sich jederzeit in die Mail-Halle einwählen (Telefonnummer: 0345-5600704) und sich das Gast-Angebot ansehen. Als Nutzernamen geben Sie bitte Ihren Real-Namen an und füllen das Registrierungsformular aus. Der Vollzugang ist erst dann möglich, wenn Sie uns einen unterschriebenen Zugangsantrag per Post zugesandt haben.

Viel Spaß wünscht,

Roman Dütsch





FirstClass™

die Mailbox mit grafischer Oberfläche

FirstClass ist ein fortschrittliches elektronisches Mail- und On-Line Kommunikationssystem, das verschiedene einzigartige Kommunikationsarten mit einer grafischen Oberfläche verbindet. Es wurde sowohl für das Apple Macintosh- als auch für das MS-Windows™-Betriebssystem geschaffen. Dadurch wird das Versenden von Nachrichten bzw. von Dateien für den Anwender stark vereinfacht und beschleunigt. Zusätzlich stellt die Schnittstelle eine automatische Sicherung aller Modem- und Datentransfer-Protokolle dar, so daß der Zugriff auf den FirstClass-Server ebenso einfach ist, wie der Zugriff über ein Netzwerk.

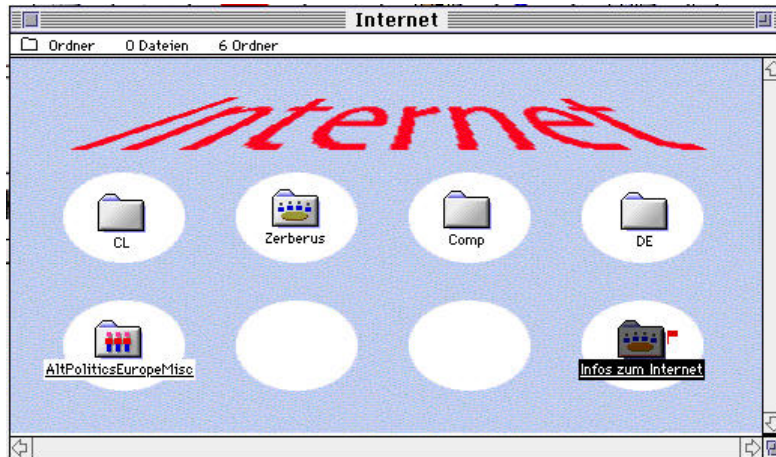
FirstClass wurde speziell für Computer, die ein grafisch orientiertes Betriebssystem benutzen, entwickelt. D.h., daß Sie, als Benutzer, einfach und schnell auf die Informationen Zugriff haben, die Sie auch interessieren - ohne erst unzählige „Menüs“ oder sonstige Inhaltsverzeichnisse durchlaufen zu müssen. Durch das Anwählen mit der Maus und einem einfachen Doppelklick können Sie eine Nachricht oder eine Konferenz öffnen und darauf Zugriff erhalten.

Nichts in FirstClass zwingt Sie zu langen Wartezeiten; Sie können in dem einen Fenster Nachrichten lesen, in einem anderen Fenster den Befehl „Suchen“ durchführen, selbst eine Nachricht in einem dritten Fenster schreiben und in einem vierten können Sie sich mit einem anderen Teilnehmer unterhalten. Und das alles während Sie im Hintergrund Dateien herunterladen oder dem FirstClass-Server aufspielen! Dadurch bietet FirstClass die ideale Grundlage für die elektronische On-Line-Kommunikation.

Die Informationsautobahn

Die Mail-Halle ist an mehrere Computernetze angeschlossen. Eine Verbindung zum MacNet und dem Rechnerverbund von Germany Online ist realisiert. Außerdem bestehen direkte Gateways zur SPD nach Bonn und zur Black•Box nach Wien. Nutzerinnen und Nutzer der Mail-Halle sind schon dadurch in der Lage, persönliche Briefe an mehr als 1.000 Teilnehmer zu versenden. Darüber hinaus kann Ihnen die Mail-Halle einen Brief-Zugang zum Internet verschaffen, sodaß Sie weltweit von mehreren Millionen Personen angeschrieben werden können und Sie auf die vielfältigen Informationen in den Newsgroups des Internets zurückgreifen können.

Doch nicht nur Ihre Briefe rasen über die Datenautobahnen. Sogenannte Konferenzen und Bretter bieten Ihnen eine Fülle von Informationen. Dort finden Sie Informationen zu jedem Thema!



Rund 2 Millionen neue Anwender jeden Monat-das ist die aktuelle Wachstumsrate des Internet.

Häufig wird das Internet als Netzwerk von Netzwerken bezeichnet. In der Tat verbindet das Internet zur Zeit nach einer Schätzung der Internet Society 45 000 eigenständige Teilnetze mit 3,8 Millionen Computern. Die Zahl der Benutzer im Internet liegt nach aktuellen Hochrechnungen zwischen 15 und 30 Millionen, genauere Werte lassen sich nach übereinstimmender Meinung der Experten kaum ermitteln. Die Wachstumsraten sind exorbitant: Vinton Cerf, Präsident der Internet Society und einer der Mitbegründer des Internet, geht davon aus, daß bis zum Ende des Jahrzehnts weltweit rund 300 Millionen Anwender an das Internet angeschlossen sein werden. In Größe und Struktur unterscheidet sich das Internet ganz erheblich von traditionellen Online-

diensten wie CompuServe, die aus nur wenigen zentral verwalteten Großrechnern bestehen. Dem Anwender bleibt die komplexe Struktur von Internet jedoch weitgehend verborgen, er nutzt es wie ein Straßennetz. Die »Straßen« im Internet reichen von gewöhnlichen Telefonleitungen über Standleitungen mit hoher Bandbreite bis zu Satellitenverbindungen. Welchen Weg ein einzelnes Datenpaket nimmt, läßt sich praktisch nicht vorhersagen, da die »Weichen« (Router) zwischen den verbundenen Rechnern je nach Kapazitäten den optimalen Weg ermitteln. Aus Anwendersicht bedeutsam ist lediglich die Tatsache, daß er die »Adresse« der gesuchten Information kennen muß -und die ist bisweilen nur über Umwege zu finden.

Die Konferenz "MacUp Online" wird von den Redakteuren des Computermagazins "MACup" bestückt. Wöchentlich finden sich in dieser Konferenz neue Treiber, Demoprogramme, Hilfen, Artikel und Informationstexte. Eigene Konferenzen zur Diskussion bieten die Möglichkeit zum Austausch mit anderen Leserinnen und Lesern des Magazins.

"MACup online FirstClass" erweitert das Angebot für Datenreisende, die nach preiswertem Zugriff auf aktuelle Neuigkeiten, Test und Software suchen.

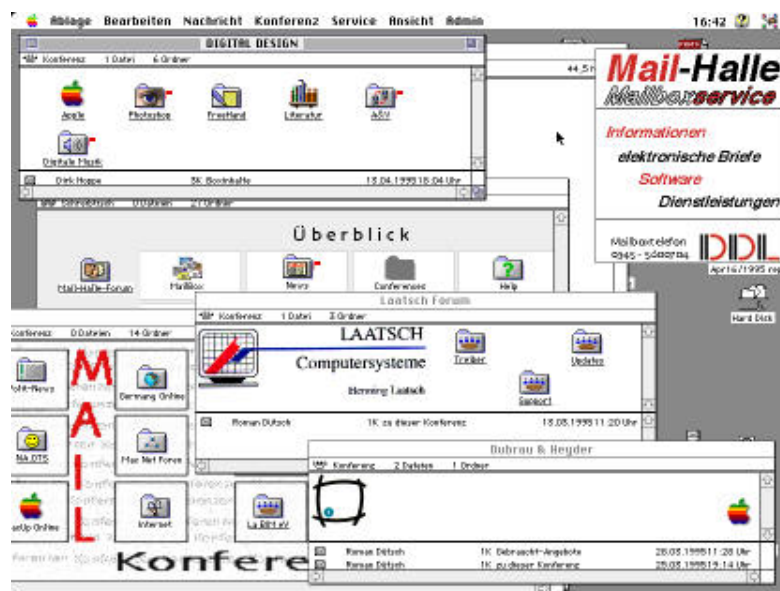
Die neuesten Test des Magazins können von den Nutzerinnen und Nutzern anhand der vorliegenden Demoprogramme selbst noch einmal nachvollzogen werden. Die Shareware, welche die Programmierer meist zuerst an MACup schicken, gelangt nach einem ersten Test sofort in das FirstClass-Netz, sodaß es wohl keine aktuellere Sharewaresammlung geben dürfte als die Shareware-Konferenz von "MACup online".

Die Texte in der Konferenz geben schon vor Erscheinen des aktuellen Magazins einen Überblick über die Themen des neuen Heftes. Nach Erscheinen des aktuellen Heftes sind viele Artikel auch in der First-Class-Konferenz zu finden.

Für alle, die einen Apple-Macintosh ihr eigen nennen ist diese Konferenz ein Muß!

Firmenschaufenster

Auch Kommerz hat einen Platz in der Mail-Halle. Firmen bieten ihre Produkte und Programme in eigenen Konferenzen an. Computerfirmen stellen über die Mailbox ihren Kunden aktuelle Treiber, Updates usw. zur Verfügung, Designer schaffen ein Kontakt- und Informationsforum, andere Unternehmen nutzen das Firmenschaufenster zur Werbung für ihre Produktpalette.



Wer in einer Mailbox sein Angebot darstellt, zeigt, daß er oder sie die Zeichen der Zeit erkannt hat. Mehrere tausend neue Nutzerinnen und Nutzer lassen sich in der Bundesrepublik täglich an Mailboxen anschließen. In den Vereinigten Staaten ist der Einkauf vom Heimcomputer längst zur Normalität geworden und auch in der Bundesrepublik bieten große und kleine Kaufhäuser, Verlage und Versicherungen ihre Produkte und Dienstleistungen in stark zunehmendem Maße auch elektronisch an.



"WOCHENSPIEGEL"

Das Presse- und Informationsamt der sachsen-anhaltinischen Landesregierung gibt mit der Publikation „Wochenspiegel“ einen Überblick über die wichtigsten regierungspolitischen Ereignisse einer Woche.

In der Mail-Halle liegen die Texte in elektronischer Form als reine Textdateien und im Word-Format vor. Damit sind Auszüge aus den Texten problemlos weiterzuverarbeiten.

Ein Blick in die Konferenz „Politik-Landesregierung“ lohnt sich also in jedem Fall!“



Polit-News

Nicht nur die Landesregierung stellt mit dem Wochenspiegel ständig aktuelle Informationen zur Verfügung. Auch das Ministerium des Inneren und das Ministerium für Städtebau Wohnungswesen und Verkehr des Landes Sachsen-Anhalt, sowie die Landeshauptstadt Magdeburg nutzen die Konferenz "Polit-News" um ihre Informationen auch elektronisch zu publizieren.



Die sozialdemokratische Partei Deutschlands (SPD) betreibt seit dem Februar 1995 eine eigene FirstClass™-Mailbox in Bonn.

Doch der Weg nach Bonn ist weit und eine Telefonleitung dorthin teuer. Daher bietet die Mail-Halle alle Konferenzen, Informations- und Diskussionsforen auch in Halle an. Selbstverständlich gelangen die Kommentare zu den Texten auch wieder nach Bonn!

Neben aktuellen Pressemitteilungen und Diskussionsbeiträgen finden sich in den SPD-Konferenzen auch Karikaturen, Layouthilfen, Artikel und Parteiprogramme.

HALLE anders

Eines der größten Stadtmagazine der Bundesrepublik, "Halle anderS", veröffentlicht sein „Terminal“, die umfangreichste Terminliste für den Raum Halle-Bernburg-Köthen-Dessau, in der eigenen Konferenz "Terminal" in der Mail-Halle.

Außerdem bietet "Halle anders" weitere Konferenzen zum diskutieren, informieren und kontaktnüpfen in der Konferenz „Halle anders“ an.



Neben den Konferenzen in denen sich Software befindet, die Sie auch auf jeder besseren Shareware-CD finden, stehen in der Mail-Halle Programme von Programmierern zur Verfügung, die (noch) nicht auf den Massenmedien zu finden sind.

Außerdem steht eine Upload-Konferenz zur Verfügung, in denen Programmierer ihre neuen Programme einer breiten Öffentlichkeit zugänglich machen können.

Die Mail-Halle versteht sich insofern auch als ein Innovationsforum.

Zugangsantrag



Hiermit beantrage ich den Zugang zum
DDL-Mailboxservice **Mail-Halle.**

Firma/Institution: _____

Name: _____

Straße/Postfach: _____

PLZ: _____ Ort: _____

Telefon: _____ Telefax: _____

Einzugsermächtigung: Der anfallende Nutzerbeitrag soll per
Lastschrift von meinem Konto

KTO _____

BLZ _____

Bankname: _____

eingezogen werden.

Der Nutzungsvertrag liegt mir vor, ich erkenne ihn an.

Etwaige Zusätze, Änderungen und/oder Streichungen im
Nutzungsvertrag sind wirkungslos und haben nur Gültigkeit,
wenn sie von der Fa. DDL schriftlich bestätigt werden.

Die gültige Preisliste vom _____. _____. _____

liegt mir vor und wird als Entgeltvereinbarung anerkannt.

(Ort)

(Datum)

(Unterschrift)

(bei Minderjährigen durch den Erziehungsberechtigten)

Nutzungsbedingungen und Nutzungsvereinbarung

Stand 25. Februar 1995

1. Leistungen

Die Firma DDL Dütsch Dienst-Leistungen GmbH betreibt unter dem Namen Mail-Halle einen elektronischen Informations- und Nachrichtendienst. Der/die NutzerIn erwirbt an allen Informationen und Texten, die er/sie von der MP-HALLE bezieht- wenn nicht anders vereinbart oder angegeben -, ausschließlich das Recht zur Verwertung für den Eigenbedarf.

Die weitere Verbreitung und Vervielfältigung der Texte - gleich in welcher Form - sind nur mit ausdrücklicher Zustimmung der UrheberIn bzw. der AnbieterIn gestattet.

2. Systemzugang

Die Leistungen des Anbieters werden den NutzerInnen über das Telefonnetz der Deutschen Telekom zugänglich gemacht. Die für den Zugang erforderlichen technischen Maßnahmen hat der/die

NutzerIn zu treffen. Die MP-HALLE steht täglich 24 Stunden zur Verfügung. Für die technische Betriebsbereitschaft wird keine Verpflichtung oder Haftung übernommen.

Der Antrag auf Systemnutzung ist schriftlich zu stellen. Der/die NutzerIn erhält für den Zugang einen Systemnamen sowie ein Passwort. Das Passwort ist vertraulich zu behandeln und darf Dritten nicht zugänglich gemacht werden. Der/die NutzerIn haftet für die mißbräuchliche Benutzung des Passwortes durch Dritte und trägt alle dadurch entstehenden Kosten.

3. Pflichten des/der NutzerIn

Der/die NutzerIn verpflichtet sich gemäß dem Pressegesetz, keine Texte oder Nachrichten mit strafbarem Inhalt an die Mail-Halle oder ihre NutzerInnen zu senden bzw. über die Mail-Halle zu

Informationen PUR

*polit-News
Szene-Termine
Internet
BB* Europe*

vertreiben und in Zusammenhang mit der Nutzung der Mail- Halle keine Persönlichkeits- oder andere Rechte Dritter zu verletzen sowie andere NutzerInnen nicht zu belästigen.

Beim Schreiben in die öffentlichen Bretter sind die Regeln der jeweiligen Netze zu beachten, die der/dem TeilnehmerIn durch Nachrichten in der Mailbox bekanntgemacht werden.

4. Firmenwerbung

Hinweise mit gewerblicher Absicht ist nur nach Absprache mit der Betreiberin der Mailbox möglich. Dies gilt ausdrücklich auch für gewerbliche Kleinanzeigen. Bei Zuwiderhandlung wird dem/der NutzerIn eine Vertrags-

strafe i.H.v. mindestens DM 200,00 berechnet. Je nach Umfang der werblichen Texte kann diese Vertragsstrafe bis zu DM 1.000,00 betragen. Der Mißbrauch kann zum sofortigen Ausschluß führen.

5. Gebühren

Die von der Mail-Halle erbrachten Leistungen werden entsprechend der jeweils gültigen Preisliste berechnet. Preise und Zahlungsbedingungen können zu Beginn eines jeden Quartals geändert werden. Wirksam werden sie jedoch nur dann, wenn sie dem/der NutzerIn mindestens vier Wochen vor dem Inkrafttreten bekannt gegeben worden sind.

Bekanntmachungen erfolgen in der Mailboxkonferenz „NEWS“.

6. Laufzeit und Kündigung

Die Nutzungsvereinbarung tritt zu dem von dem/der NutzerIn schriftlich festgelegten Zeitpunkt in Kraft und



kann von beiden Seiten bis zum dritten Werktag eines Monats zum entsprechenden Monatsende schriftlich gekündigt werden. Der Anbieter hat das Recht, diese Vereinbarung fristlos zu kündigen, wenn der/die NutzerIn Bestimmungen dieser Nutzungsbedingungen verletzt oder mehr als 30 Tage im Zahlungsrückstand ist.

7. Datenschutz

Der/die NutzerIn wird hiermit gemäß Paragraph 26 Absatz 1 des Bundesdatenschutzgesetzes davon unterrichtet, daß der Anbieter seine vollständige Anschrift und alle für die Rechnungsstellung notwendigen Informationen über die Nutzungsarten in maschinenlesbarer Form speichert und maschinell verarbeitet. Die Daten werden nicht ohne ausdrückliche Zustimmung der/des NutzerIn an Dritte weitergegeben. An andere NutzerInnen des Systems werden lediglich die zu den Systemnamen gehörenden Namen der NutzerInnen weitergegeben.

Call 
0345
5600704

8. Haftung

Für die Richtigkeit und Vollständigkeit der Informationen übernimmt der Anbieter keine Gewähr. Weiterhin wird keine Haftung für Schäden übernommen, die durch technisch bedingte Störungen, Betriebsunterbrechungen und -einschränkungen verursacht werden. Im übrigen ist die Haftung des Anbieters für Schäden - gleich aus welchem Rechtsgrund - ausgeschlossen; es sei denn, daß der Anbieter oder seine Beauftragten sie vorsätzlich oder grob fahrlässig herbeigeführt haben. Der Umfang der Haftung ist der Höhe nach beschränkt auf die Preise für die einzelnen Leistungen.

9. Gerichtsstand

Zahlungs- und Erfüllungsort für beide Seiten ist Halle (Saale). Halle (Saale) ist auch Gerichtsstand im Falle von Streitigkeiten. Diese Bedingungen unterliegen dem in der Bundesrepublik Deutschland geltenden Recht. Alle (ergänzenden) Vereinbarungen bedürfen der Schriftform.

10. Salvatorische Klausel

Sollten einzelne Bestimmungen dieses Vertrages unwirksam sein oder werden, so wird die Rechtswirksamkeit der übrigen Bestimmungen dadurch nicht berührt. Die betreffende Bestimmung ist durch eine wirksame zu ersetzen, die dem dem angestrebten Zweck möglichst nahe kommt.

11. Inkrafttreten

Der Vertrag tritt durch die Bestätigung des Zugangsantrages durch die Betreiberin in Kraft.

Mail-Halle
Mailboxservice

Informationen

elektronische Briefe

Software

Dienstleistungen

Mailboxtelefon
0345 - 5600704



Mail-Halle

IIDIL Mailboxservice

Thomas-Müntzer-Platz 4 • 06114 Halle (Saale)

Tel.: 0345 - 5221648 / Fax: 0345-5220246

BBS: 0345-5600704